

Vermeidung von Transportschäden bei Brauchwasser- Wärmepumpen



Dieses Informationsblatt wurde mit der gebotenen Sorgfalt als Unterstützung für Partner der Vaillant Group Austria GmbH erstellt, kann aber trotzdem nicht jeden Spezialfall abdecken. Insbesondere können gegenüber der Vaillant Group Austria GmbH und ihrer verbundenen Unternehmen keine Ansprüche geltend gemacht werden. Die Vaillant Group Austria GmbH übernimmt keine Haftung und Gewähr für die Aktualität, Korrektheit, Vollständigkeit oder Qualität der bereitgestellten Informationen.



Mit diesem Informationsblatt möchten wir Sie darauf hinweisen, dass ein fehlerhaftes Handling beim Transport von Brauchwasser-Wärmepumpen leicht zu Transportschäden führen kann. Bitte beachten Sie, dass sich Erschütterungen sowie das Kippen beim Transport negativ auf die Produktqualität auswirken können. Beschädigungen sind oftmals nicht auf den ersten Blick an der Verpackung oder am Gerät sichtbar.

Bitte überprüfen Sie vor dem Einbau der Brauchwasser-Wärmepumpe, ob es durch den Transport zu Schäden gekommen ist.

WICHTIG: KONTROLLE DER NEIGUNGSÜBERWACHUNG BEIM WARENEINGANG

Seit Juli 2021 werden in der Produktion im mittleren Bereich der Verpackung zwei „Neigungsüberwachungen“ angebracht. Bitte überprüfen Sie diese an jedem Übergabepunkt in der Logistikkette und insbesondere bei der Eingangskontrolle im Lager und am Aufstellort.

Wenn eine der beiden Kippüberwachungen ausgelöst hat (roter Punkt):

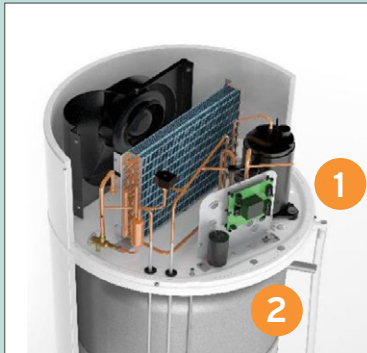
1. Verweigern Sie nicht die Annahme,
2. Vermerken Sie den Text „Indikator ROT“ auf dem Transportschein und überprüfen Sie die Ware sofort auf Schäden,
3. Wenn Schäden aufgetreten sind, lassen Sie – sofern möglich – alles möglichst originalverpackt und informieren Sie umgehend den Transporteur. Die Verantwortung liegt bei der vorhergehenden Logistikeinheit.



Komfort für mein Zuhause

ÜBERPRÜFUNG DER HAUBE VOR DER MONTAGE

Vor der Montage sollte die Haube auf größere Verformungen überprüft werden. Bitte beachten Sie, dass auch kleinere Verschiebungen oder Beschädigungen mittelfristig zu Fehlern führen können.



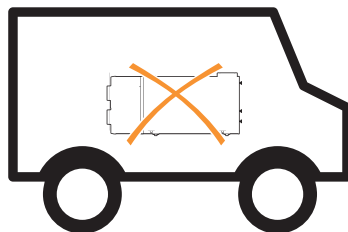
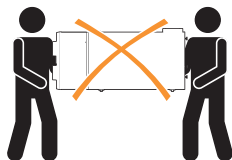
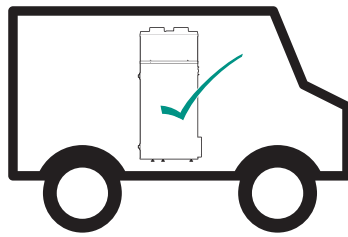
- 1 Befestigung des Kompressors
- 2 Fixierungen auf der Bodenplatte
- 3 Verformungen des Kältemittelkreislaufs
- 4 Befestigung des Verdampfers

TRANSPORTHINWEISE



Um Transportschäden zu vermeiden, beachten Sie bitte folgende Hinweise:

- der Transport des Produktes muss stets in vertikaler Stellung erfolgen
- es wird empfohlen, das Gerät mit einem Gabelstapler, Hubwagen und oder einer Treppenrolle an den endgültigen Aufstellungsort zu transportieren



Vaillant Group Austria GmbH

Clemens-Holzmeister-Straße 6 · 1100 Wien

Telefon 05 7050 · info@vaillant.at · www.vaillant.at