

# NEUE WARMWASSER-WÄRMEPUMPE

Eine neue Warmwasser-Wärmepumpe zur Aufstellung im Einfamilienhaus wurde vom Heiz- und Lüftungstechnikspezialisten Vaillant vorgestellt. Das Produkt ermöglicht die leichte Einbindung erneuerbarer Energieträger in die Warmwasserversorgung eines Gebäudes.

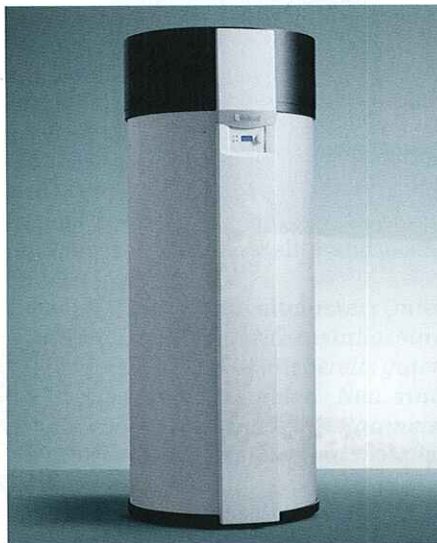
„Wenn etwa der Aufstellplatz begrenzt ist, bietet eine Warmwasser-Wärmepumpe die denkbar einfachste Möglichkeit, von regenerativen Energien zu profitieren, und sie eignet sich zum Austausch alter Warmwasserspeicher“, erläutert Dr. Georg Patay, Leiter Marktentwicklung, Vaillant Group Austria GmbH.

## Luft/Wasser-Wärmepumpe

Die geoTherm VWL BM/2 und VWL BB/2 gewinnt Wärme aus der Umgebungsluft, etwa im Kellerraum, in dem sie steht. Durch Kompression wird die Wärme auf ein nutzbares Niveau gebracht und der Speicherinhalt erwärmt. Gleichzeitig wird der Umgebungsluft die Feuchtigkeit entzogen. „Gerade in ungedämmten Altbau-Kellerräumen kann sich im Sommer hohe Luftfeuchtigkeit bilden, die zu Schimmelpilz und Bauschäden führen kann.

## Zwei Varianten

Zwei Modellvarianten ermöglichen eine individuelle Nutzung. Die Warmwasser-Wärmepumpe enthält einen Wärmetauscher zur optionalen Nachheizung



Die neue geoTherm-Warmwasser-Wärmepumpe gewinnt die Wärme aus der Umgebungsluft, etwa aus dem Kellerraum, in dem sie steht, und setzt sie zur Erwärmung von Trinkwasser ein.

durch den Wärmeerzeuger. Die alternative Ausführung verfügt dagegen über zwei Wärmetauscher, die zum einen der Einbindung des Wärmeerzeugers dienen, zum anderen eine zusätzliche Anschlussmöglichkeit einer Solaranlage ermöglichen. Alternativ zu einem vorhandenen Wärmeerzeuger ist es auch möglich, den serienmäßig integrierten Elektroheizstab zur Nachheizung einzubinden.

## Luftansaugstutzen inklusive

Die bisher separat erhältlichen Luftansaugstutzen wurden nun beim neuen Modell bereits serienmäßig integriert. Über ein Luftkanalsystem kann somit nunmehr auch die Luft aus warmen Räumen wie etwa aus dem Bad oder aus der Waschküche angesaugt werden, um diesen Wärme und Feuchtigkeit zu entziehen. Bereits ab 5 Grad Celsius kann Wärme aus der Umgebungsluft genutzt werden.

Die Bedienung wurde entsprechend aktuellen Erfordernissen ausgestattet. Die Heizleistung beträgt 1,8 kW, das Fassungsvermögen 260 Liter. Die Speichertemperatur ist individuell einstellbar. Integriert wurde auch eine Legionellenschutzfunktion.