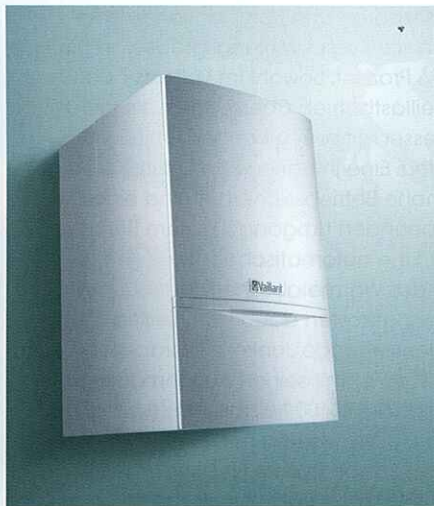
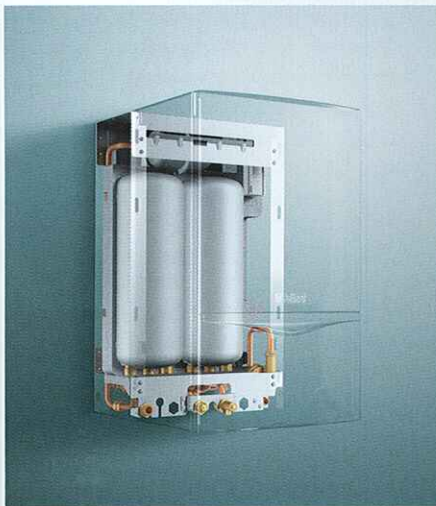


# MODERNISIERUNG UND SYSTEMANBINDUNG

Vaillant hat seine wandhängenden Gas-Brennwertgeräte der Serie ecoTec konsequent weiterentwickelt und auf den Modernisierungsmarkt bzw. Gerätetausch ausgerichtet. „Wichtigstes Argument für unsere Installateure und Endkunden ist die einfache Einbindung bzw. Nachrüstung von Solarkollektoren in Verbindung mit einer gemeinsamen Regelung“, führt Prok. Manfred Ceplecha, Vertriebsleiter Vaillant Austria, aus. „Vaillant trägt diesem Kundenwunsch Rechnung und bietet maßgeschneiderte Systemlösungen für die Solarintegration an“, ergänzt Prok.

Manfred Ceplecha. Aber auch platzsparende Lösungen mit hohem Warmwasserkomfort auf kleinstem Raum werden immer beliebter. Daher bietet Vaillant Gas-Kombi-Brennwertgeräte mit einem Warmwasser-Schichtladespeicher an. Dies garantiert auch auf kleinster Wandfläche einen besonders hohen Warmwasserkomfort. Die Serie ecoTec zeichnet sich nicht nur durch einfache und schnelle Montage für den Installateur aus, sondern hat auch gegenüber dem Wettbewerb Vorteile bei den Installationskosten. Darüber hinaus erleichtert ein

automatisches Entlüftungsprogramm die Befüllung und Inbetriebnahme der Anlage. Trotz der kompakten Maße sind alle Gerätekomponenten durch den Geräteaufbau schnell und sicher von vorn zu erreichen. Der Siphon ist von außen zugänglich. Integrierbar in das Bedienfeld ist das Reglerkonzept calorMatic, das u. a. den eBUS zur Kommunikationsübermittlung einsetzt. Dieses Konzept bietet sowohl für den Installateur als auch für den Endkunden höchste Flexibilität – z. B. in Bezug auf Erweiterungen seiner Anlage. Durch Aqua-Power-Plus verfügen die Geräte über eine bis zu 21 Prozent höhere Warmwasserleistung oberhalb der angegebenen Heizleistung. Dadurch stehen z. B. bei einem Wärmeerzeuger mit 19 kW Heizleistung für die Warmwasserbereitung 23 kW zur Verfügung. Gleichzeitig gewährleistet das Gerät aber bei hoher Warmwasserleistung einen effizienten, dem Wärmebedarf angepassten Heizbetrieb. Ganz auf die vielfältigen Situationen im Geräteaus-tausch im Bestandsbau ausgerichtet ist auch die Anschlusssituation ausgerichtet. Alle Anschlüsse werden waagrecht aus dem Gerät herausgeführt. Zusammen mit den ebenfalls erhältlichen Installationszubehören kann der Installateur nahezu alle vorhandenen Einbausituationen beim Gerätetausch schnell und einfach an das neue Heizgerät anpassen.



Die wandhängenden Gas-Brennwertgeräte ecoTec System actoStor sind konsequent auf die Modernisierung und den einfachen Geräteaus-tausch ausgerichtet. Einmalig im Markt ist die nachträgliche Einbindung eines Warmwasser-Schichtladespeicher für hohen Warmwasserkomfort.