

Gewährleistung

Zwei Jahre ab Lieferdatum. Die Gewährleistung bezieht sich auf solche Teile, die Materialmängel oder Herstellungsfehler aufweisen und beschränken sich auf das Auswechseln oder die Instandsetzung der defekten Teile. Für Arbeits- und Versandkosten, sowie indirekte Transportschäden besteht in keinem Falle Anspruch auf Schadenersatz.

Um die 2-jährige Gewährleistung in Anspruch nehmen zu können, ist es notwendig, dass der **FRAVID-Gewährleistungsantrag** (liegt jeder Pumpe bei!) vollständig ausgefüllt ist. Gewährleistungsansprüche können nur in Verbindung mit dem **FRAVID-Gewährleistungsantrag** und der **Rechnungskopie (mit Beinhaltung der Seriennummer)** Ihres Händlers abgewickelt werden. Für nicht fachgerechten Einbau, bei Nichtbeachtung der Installations- und Bedienungsanleitung und Spezifikationen, fehlender Wartung, sowie z.B. verstopfter oder fehlender Filter und bei nicht angeschlossenem Alarm oder abgezwickter E-Leitungen, erfolgt **Haftungsausschluss**.

Zubehör

Edelstahldauerfilter

Schlauchadapter PVC-Schlauch

Entlüftungsschlauch PVC-Schlauch

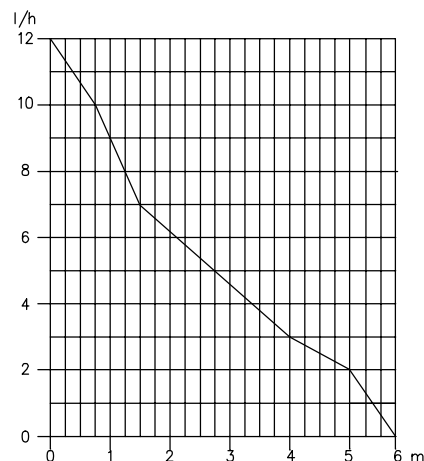
Klettband und Geräusch-Dämmklemme

(Ø15mm x 2 mm x 120mm)

(Ø 4mm x 1,5mm x 500mm)

Leistungsdiagramm

Fördermenge:



Ein Unternehmensbereich der Friess GmbH
Entwicklung – Herstellung – Vertrieb von Komponenten

Rappstr. 18
80687 München

Tel.: 089/546762-0

Fax: 089/569787

E-mail: products@fravid.de

<http://www.fravid.de>

-Technische Änderungen vorbehalten-

Geprüft nach VDE
EN60335-1



Ein Unternehmensbereich der Friess GmbH
Entwicklung – Herstellung – Vertrieb von Komponenten

SUPER LEISE!!!
26 dBA

ÖKO-COMPACT

-Gebrauchsmusterschutz-

Art.Nr.: 040-1010

BESCHREIBUNG

**Nahezu 100%
recycelbar!!!**

Das Pumpensystem FRAVID-ÖKO-COMPACT ist für leitende und nichtleitende Flüssigkeiten (wie Kondensatwasser) verwendbar. Durch die kompakte Bauform lässt sich das System leicht in handelsübliche Klimageräte integrieren. Aufgrund des patentierten, selbstdichtenden Systems, ist kein Rückschlagventil erforderlich. Aus- oder Einschalten, sowie die Alarmfunktion werden über den Reedkontakt geschaltet. Der Alarmkontakt schaltet bei Störungen entweder das Klimagerät über ein bauseitiges Relais aus, oder gibt Alarm. Die Zuverlässigkeit der Niveausteuern ist unabhängig von der Wasserqualität. Der Schwimmer schaltet bei einer bestimmten Wasserhöhe die Reedkontakte. Ein- bzw. Ausschaltung, sowie Alarm arbeiten nach diesem Prinzip. Dadurch erreicht die FRAVID-ÖKO-COMPACT ihre hohe Betriebssicherheit.

Installations- u. Bedienungsanleitung

Das Pumpensystem FRAVID-ÖKO-COMPACT für Kondensatwasser wird in das Gerät, von welchem das Kondensat weggefördert werden soll, montiert. Dabei ist darauf zu achten, dass die ÖKO-COMPACT **waagrecht und kippstabil** im Gerät montiert wird. Zur Befestigung kann die ÖKO-COMPACT mit dem beiliegenden Klettband befestigt werden. Der 16mm Stutzen ist mittels beiliegendem Schlauchstück (Ø15mmx2mmx120mm) mit dem Kondensatwasserablauf des Gerätes dicht zu verbinden.

Der abgehende Druckstutzen Ø6mm ist mit einem Druckschlauch mit einer lichten Weite von Ø6mm (vom Installateur beizustellen) knickfrei (Gewebeschlauch) zu verlegen und auf dichten Anschluss zu kontrollieren.

Zur Entlüftung ist das Schlauchstück (Ø4mmx2mmx500mm) auf den Stutzen zu stecken. Wenn die andere Seite des Schlauches in die Kondensatwanne gesteckt wird, ist auch das Überlaufen gesichert.

Nach Herstellung der wasserseitigen Anschlüsse ist die Pumpe elektrisch anzuschließen. Die braune Litze ist auf die Phase, die blaue Litze ist auf Null und die gelb-grüne Litze ist auf potentieller Erde anzuklemmen. Für den Alarm sind die schwarzen Litzen anzuklemmen.

ACHTUNG: Erst nach kompletter Montage einsichern!

Die Funktion der Komponenten ist hierauf zu testen!

Wasser langsam in die Tropfwanne des Klimagerätes gießen und sicherstellen, dass die Pumpe ordnungsgemäß ein- u. ausschaltet. Danach nochmals Wasser einfüllen und sicherstellen, dass der Alarm funktioniert.

FRAVID ÖKO-COMPACT

Betriebsanleitung

Techn. Daten

*max. Fördermenge	10	l/h
*max. Förderhöhe	6	m
*max. zul. Medientemperatur	35	°C
*Sicherung (Alarm)	0,5	A
*Sicherung Niveauschalter	0,5	A
* Bauseitige Systemabsicherung	0,5	A/träge
*Geräuschpegel	26	dBa
*Spannung	230/50	VAC/Hz
*Leistung	11,5	VA
*Abmessung (BxTx H)	111 x 47 x 34	mm
*Gewicht	280	Gramm
*ED	100	%
*Trockenlauf	nein	

Anwendungsbereiche

Kälte- u. Klimatechnik, Verfahrenstechnik, Forschung und Industrie.
Bei Splitklimageräten ist auf die Gerätegröße zu achten. Auslegung nach Leistungsdiagramm letzte Seite.

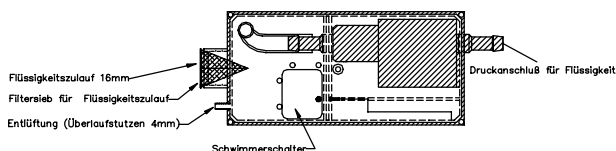
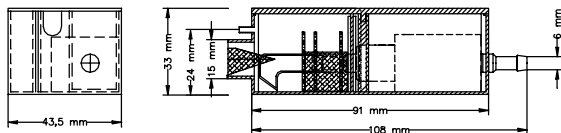
Einbau der ÖKO-COMPACT

Die ÖKO-COMPACT wird in das Gerät montiert, von welchem das Kondensat zum Abfluss befördert werden soll. Dabei ist darauf zu achten, dass die ÖKO-COMPACT **waagrecht und kippsicher** im Gerät montiert wird.

Der 16mm Stutzen ist mittels beiliegendem Schlauchstück (Ø15x2mmx120mm) mit dem Kondensatwasserablauf des Gerätes dicht zu verbinden. Zur Entlüftung ist das Schlauchstück (Ø 4x2mmx500mm) auf den Stutzen zu stecken. Wenn die andere Seite des Schlauches in die Kondensatwanne gesteckt wird, ist auch das überlaufen gesichert.
Zur Befestigung kann die ÖKO-COMPACT mit dem beiliegenden Klettband befestigt werden.

Der Druckabgang der Pumpe ist an einen bauseits zu verlegenden Abwasserschlauch mit einer Nennweite von 6mm drucksicher anzuschließen. Hierbei ist auf eine knickfreie Verlegung zu achten.

ACHTUNG!! Zum Reinigen Filter entfernen und Gehäuse ohne Öffnen (oder Öffnen) des Deckels ausspülen und gereinigten Filter wieder einsetzen!!



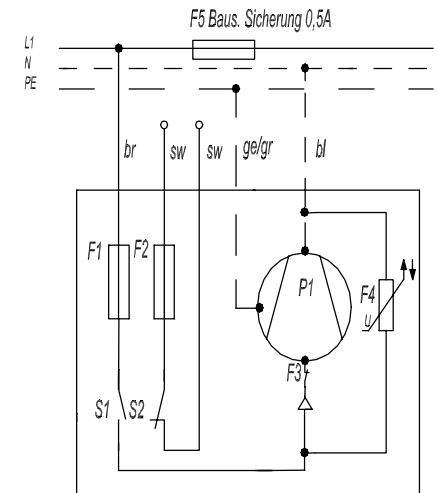
Elektrischer Anschluss der ÖKO-COMPACT

Dieser besteht aus einem Kabel mit 5 Litzen (Querschnitt 0,5mm²). Die braune Litze ist auf die Phase, die blaue Litze ist auf Null und die gelb-grüne Litze ist auf potentieller Erde anzuklemmen. Für den Alarm sind die schwarzen Litzen anzuklemmen. Die Kabelenden sind mit Aderendhülsen anzuschließen. Des Weiteren ist bei der Montage eine Zugentlastung der Kabel sicherzustellen.

Wir empfehlen die Integration des Sicherheitskontaktes in die lastfreie Schaltung der Klimaregelung.

Legende:

- P1 Pumpe
- S1 Niveauschalter ein/aus
- F1 Sicherung 0,5A
- S2 Niveauschalter NOT-aus (Alarm)
- F2 Sicherung Alarm
- bl Blau
- sw Schwarz
- ge/gr Gelb/Grün
- br Braun
- L1 Zuleitung
- N Nulleiter
- PE Schutzleiter
- F3 Klixon
- F4 Überspannungsschutz (Varisator)
- F5 Sicherung 0,5 A ist bauseits zu installieren



Sicherheitskontakt-Alarm

Das Pumpensystem FRAVID-ÖKO-COMPACT wird mit einem Sicherheitskontakt geliefert. Wenn der Wasserstand über die normale Höhe steigt, öffnet der Kontakt.

Filterreinigung

Zum einwandfreien Betrieb der FRAVID-ÖKO-COMPACT, muss im Bedarfsfall (Wartung) der Filter gereinigt oder gewechselt werden. Die Häufigkeit der Filterreinigung hängt von den Einsatzbedingungen der jeweiligen Anlage ab. Nach längeren Stillstandszeiten sollte der Filter jedoch immer gereinigt werden.

ACHTUNG:
Pumpe bitte regelmäßig reinigen!!

ACHTUNG!!

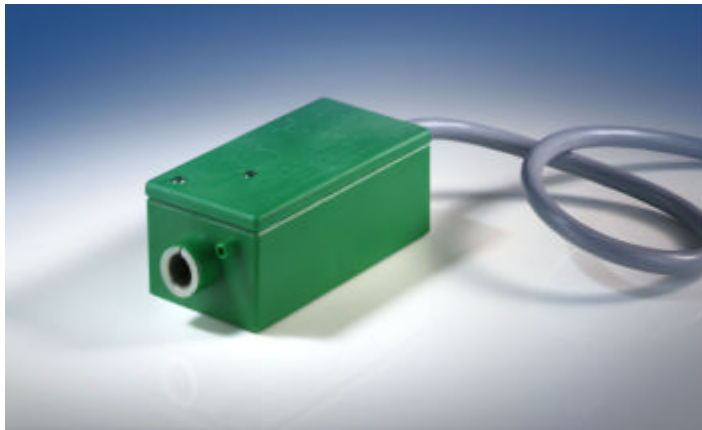
Die ÖKO-COMPACT nicht in Flüssigkeit tauchen!!
Die ÖKO-COMPACT ist keine Tauchpumpe!!



Kondensatsystem

Leistungsbereich 10 Ltr/Std.

Motorspannung 230VAC/50Hz



TYPENBEZEICHNUNG	Öko-Compact Art. 040-1010
max. Fördermenge Ltr./h	10
max. Förderhöhe m	6
Leistungsaufnahme VA	11,5
max. Medientemperatur °C	35
Spannung VAC/Hz	230/50
Schlauchanschluß mm	6
Abmessungen B x T x H mm	111 x 47 x 34